

## Teknik Analiz

06 Ağustos 2024

	Destek-1	Destek-2	Destek-3	Direnç-1	Direnç-2	Direnç-3
BİST100	9735.00	9600.00	9400.00	10000.00	10140.00	10250.00
X30YVADE	11028.00	10880.00	10600.00	11160.00	11400.00	11920.00
Ons Altın	2.400	2.375	2.364	2.455	2.469	2.483
EUR/USD	1.0920	1.0895	1.0860	1.0960	1.1010	1.1140
GBP/USD	1.2735	1.2710	1.2655	1.2790	1.2835	1.2895
EUR/GBP	0.8570	0.8555	0.8530	0.8600	0.8620	0.8685

### BİST100

BİST100 endeksi haftaya, global piyasalara paralel bir şekilde sert düşerek başlangıç yaptı ve dün 580 puan kayıpla 9893 seviyesinden tamamladı. Sert düşüşle birlikte teknik göstergelerin zayıf görünümüne geçtiği endeks için bugün 100 günlük üssel ortalaması 10140 ilk direnç olup aşılması halinde 20 haftalık üssel ortalaması 10250 direnci ile 10450 dirençlerinin test edilmesi beklenebilir. Ancak, güç kaybeden teknik göstergeler nedeniyle EMA-100 ortalaması 10140 altında baskının süreceğine, 9735 ara desteğinin kırılmasıyla 9600/9400 desteklerine kadar düşüş potansiyeli oluşacağına dikkat edilmelidir. Özetle; bu sabah Asya'da ve ABD vadelerinde tepki yükselişleri görüyoruz. Teknik olarak ise 10140 direnci önemlidir.

### X30YVADE

Zayıf teknik görünümle dün sert düşüş kaydeden kontrat için 11160 ilk ara direnç noktasıdır. 11160 ara direnci üzerinde 11330/400 ve 11920 dirençlerine doğru yükseliş görülebilir. Ancak, 11160 altında baskının süreceğine 11028 ara desteğinin kırılmasıyla 10880/10600 desteklerine kadar düşüş potansiyeli oluşabileceğine dikkat edilmelidir. Özetle; çünkü sert düşüşün ardından globalde tepki yükselişleri var. Teknik olarak 11160/11400 dirençleri önemlidir.

### XAU/USD

Teknik göstergelerin momentum kaybettiği ons altın için 5 haftalık üssel ortalaması 2400 önemlidir. 2400 üzerinde kalmayı başarmasıyla 2455/2469 ve 2500 dirençleri test edilebilir. Buna karşın, 2400 altına 2375/2364 ve 2250 desteklerine kadar düşüş olasılığı göz ardı edilmemelidir. Özetle; global piyasalarda risk-off fiyatlaması sırasında dün yaşanan satışlarla oluşan margin-call nedeniyle kıymetli madenler de satış baskısı altında kaldı. Bugün ons için önemli bir veri bulunmazken teknik olarak 2400 bölgesini yön belirleyici seviye olarak izliyoruz.

### EUR/USD

Risk-off fiyatlaması nedeniyle dün geniş bir bant içinde hareket eden paritenin teknik göstergeleri güçlü görünümüne sahip. Bu kapsamda, 1.0960 direnci önemini korumakta olup aşılmasıyla 1.1010/1.1140 ve 1.275 dirençlerine doğru yükseliş görülebilir. Öte yandan, 1.0960 direnci altında kalmaya devam etmesi halinde 1.0920/1.0895 ve 1.0860 desteklerine kadar düşüş olasılığı göz ardı edilmemelidir. Özetle; bugün parite için önemli bir veri bulunmuyor. Teknik olarak da 1.0960 direncini takip ediyoruz.

### GBP/USD

Parite için 1.2790 ilk direnç noktası konumuna gelmiştir. 1.2790 direncinin aşılması halinde 1.2835/1.2895 direnç seviyelerine doğru yükseliş tetiklenebilir. Ancak, teknik göstergelerin zayıf görünümüne sahip olması nedeniyle 1.2790 altında baskının süreceğine, 1.2735/1.2710 desteklerinin kırılmasıyla 1.2655'e dek düşüş riski doğacağına dikkat edilmelidir. Özetle; 1.2790/1.2835 direnç aralığı kısa vade için önemlidir.

### EUR/GBP

Dünkü işlemlerde 0.8620 direncini test eden paritenin teknik göstergeleri güçlü. Bu kapsamda, 0.8570 ilk destek olup altında 0.8555/0.8530 destekleri öne çıkabilir. Ancak, güçlü teknik görünüm nedeniyle 0.8570 üzerinde kaldıkça 0.8600/0.8620 ve 0.8680 dirençlerine kadar yükselişin sürebileceği ihtimali göz ardı edilmemelidir. Özetlersek; Euro Bölgesi ve İngiltere'nin tahvil faizleri arasındaki spreadin kapanması EURGBP paritesini yükseltiyor. Teknik olarak da 0.8570 bölgesini kısa vade için yön belirleyici bölge olarak takip ediyoruz.

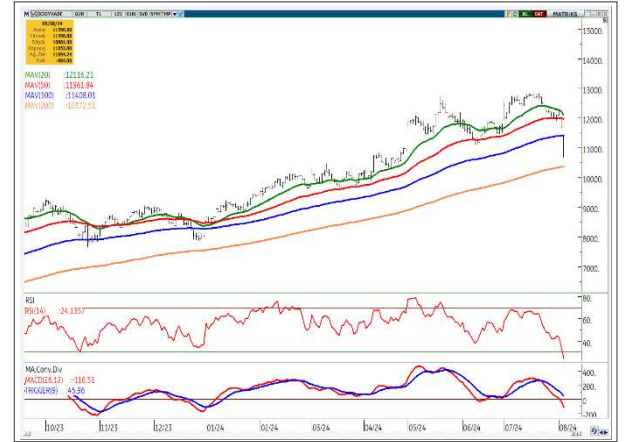
Murat Korkmaz  
Araştırma ve Strateji Bölümü  
İstanbul  
Tel: 0212 367 70 00  
[Murat.Korkmaz@ingyatirim.com.tr](mailto:Murat.Korkmaz@ingyatirim.com.tr)



## BİST100 Endeksi



## X30YVADE



## XAU/USD (Ons Altın/USD)



## EUR/USD (Euro/ABD Doları)



## GBP/USD (Sterlin/ABD Doları)



## EUR/GBP (Euro/Sterlin)



\*Grafikler için kaynak: Matrxs



*“Burada yer alan yatırım bilgi, yorum ve tavsiyeleri yatırım danışmanlığı kapsamında değildir. Yatırım danışmanlığı hizmeti, yetkili kuruluşlar tarafından kişilerin risk ve getiri tercihleri dikkate alınarak kişiye özel sunulmaktadır. Burada yer alan yorum ve tavsiyeler ise genel niteliktedir. Bu tavsiyeler mali durumunuz ile risk ve getiri tercihlerinize uygun olmayabilir. Bu nedenle, sadece burada yer alan bilgilere dayanılarak yatırım kararı verilmesi beklentilerinize uygun sonuçlar doğurmayabilir. ING Yatırım Menkul Değerler A.Ş. Araştırma ve Strateji Bölümü tarafından sadece bilgi amaçlı olarak hazırlanmış olan bu rapor, hiçbir şekilde bir yatırım önerisi veya herhangi bir yatırım aracının doğrudan alımına veya satımına dair bir teklif veya referans olarak alınmamalıdır. Geçmiş performans takip eden dönem için bir gösterge değildir. Bu raporda sunulan bilgilerin yayım tarihi itibarıyla yanlış/yanıltıcı olmamasına özen gösterilmiş olmasına karşın, ING Yatırım Menkul Değerler bilgilerin doğru ve tam olmasından sorumlu değildir. Bu raporda yer alan bilgiler herhangi bir uyarı yapılmadan değişebilir. ING Yatırım Menkul Değerler ve çalışanlarının bu raporda sunulan bilgilerin kullanılmasından kaynaklanabilecek doğrudan ve/veya dolaylı zararlardan ötürü sorumluluğu bulunmamaktadır. Raporun, telif ve diğer hakları saklıdır; herhangi bir amaçla ING Yatırım Menkul Değerlerin izni olmadan raporun tamamı veya bir kısmı başka bir yerde yeniden yayımlanamaz, dağıtımı yapılamaz.”*

